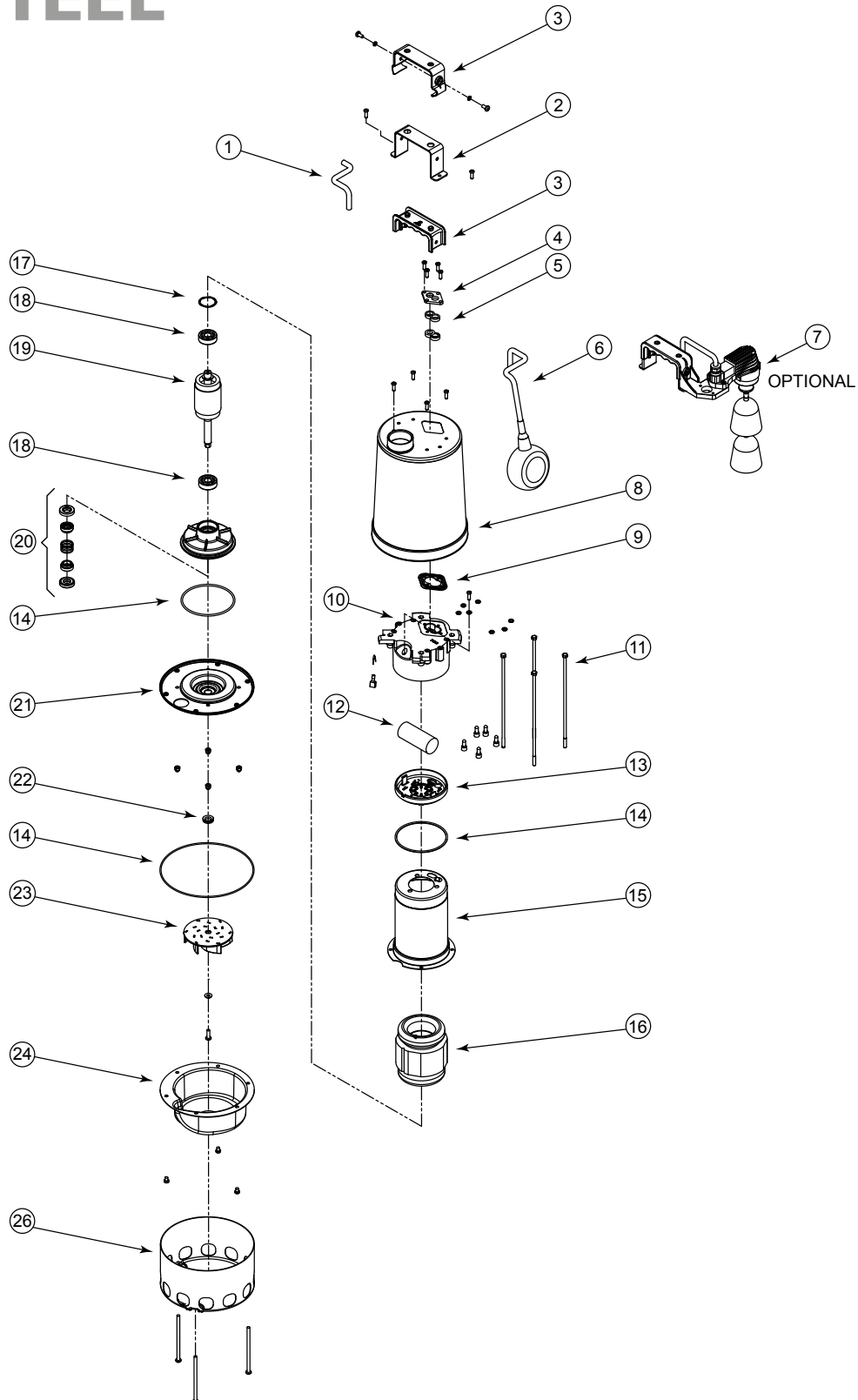
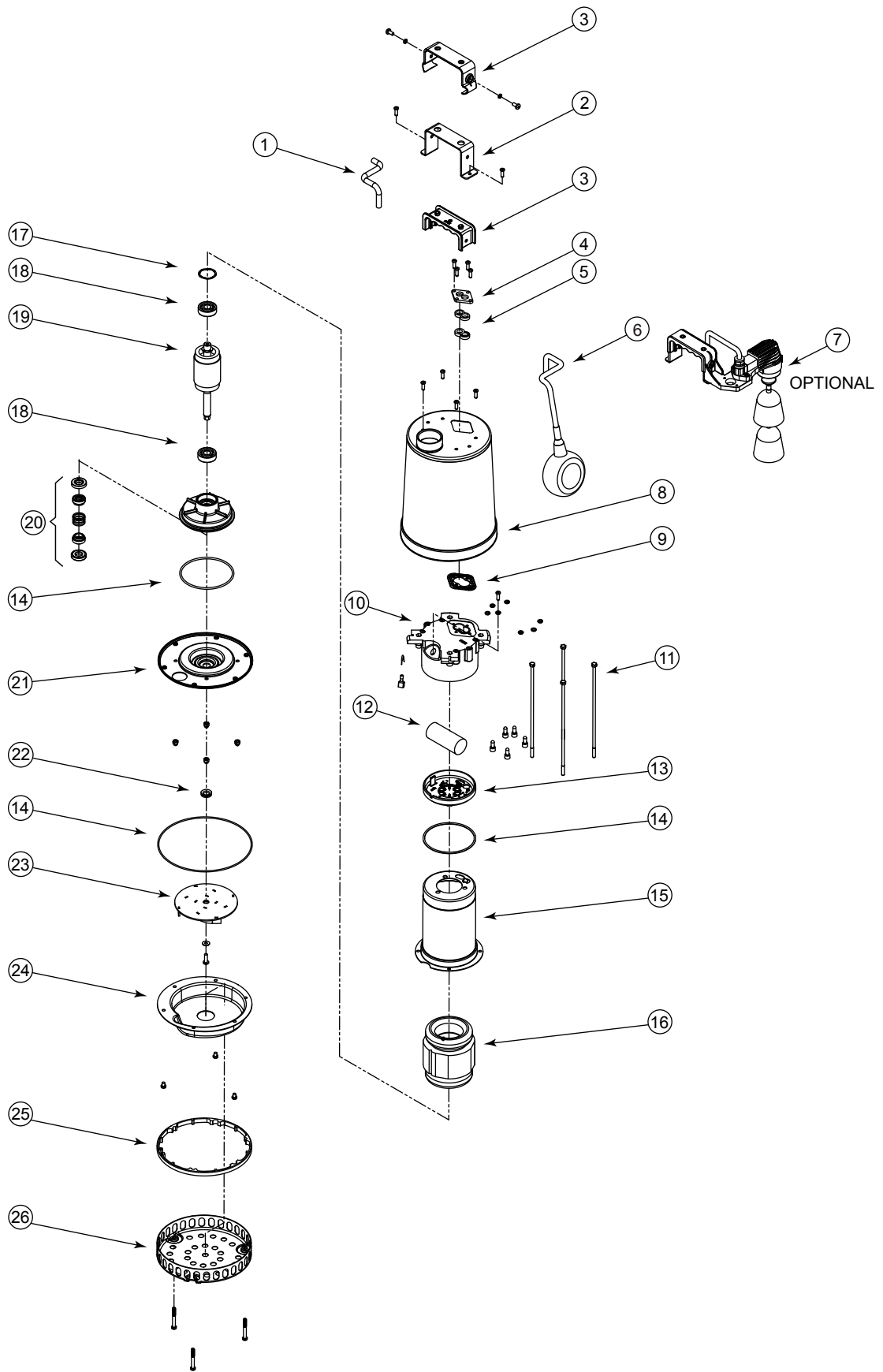


IT	COMPONENTI PRINCIPALI	DA	HOVEDKOMPONENTER	LV	GALVENĀS SASTĀVDAĻAS
EN	MAIN COMPONENTS	FI	PÄÄASIAALLISET OSAT	LT	PAGRINDINĖS SUDEDAMOSIOS DALYS
FR	COMPOSANTS PRINCIPAUX	SV	HUVUDSAKLIGA KOMPONENTER	CS	HLAVNÍ SOUČÁSTI
DE	HOVEDKOMPONENTER	BG	OCHOBNI ČASTI	SK	ZÁKLADNÉ ČÁSTI
NL	HOOFDCOMPONENTEN	HU	FŐ ÖSSZETEVŐK	SL	GLAVNE KOMPONENTE
ES	COMPONENTES PRINCIPALES	PL	GLÓWNE ELEMENTY	RU	ОСНОВНЫЕ СОСТАВНЫЕ ЧАСТИ
PT	COMPONENTES PRINCIPAIS	RO	COMPONENTE PRINCIPALE	CN	主要零部件
EL	ΒΑΣΙΚΑ ΕΞΑΡΤΗΜΑΤΑ	ET	PÕHIOSAD		

DG-STEEL



DR-STEEL



	IT	EN	FR	DE	NL	ES	PT	EL
1	Cavo	Cable	Câble	Ledning	Kabel	Cable	Cabo	Καλώδιο
2	Maniglia	Handle	Poignée	Håndtag	Handvat	Asa	Alavanca	Λαβή
3	Copertura maniglia	Handle cover	Revêtement de la poignée	Dæksel til håndtag	Bedekking handvat	Cobertura del asa	Cobertura da alavanca	Κάλυμμα λαβής
4	Piastra di chiusura	Cover plate	Plaque de raccordement	Lukkeplade	Sluitplaat	Placa de cierre	Placa de fechamento	Πλάκα κλεισίματος
5	Sistema pressacavo	Cable gland system	Système presse-étoupe	Ledningsholder-system	Kabel klemsysteem	Sistema sujeta-cables	Sistema prensa-cabo	Σύστημα τονοδηγού
6	Galleggiante	Float switch	Flotteur	Flyder	Vlotter	Flotador	Boia	Πλωτήρας
7	Regolatore di livello	Level regulator	Régulateur de niveau	Niveauregulator	Peilregelaar	Regulador de nivel	Regulador de nível	Ρυθμιστές στάθμης
8	Camicia di raffreddamento	Cooling jacket	Chemise de refroidissement	Kølekappe	Koelsysteem	Camisa de refrigeración	Camisa de esfriamento	Περίβλημα ψύξης
9	Guarnizione in gomma	Rubber seal	Joint en caoutchouc	Gummipakning	Rubberen pakking	Guarnición de goma	Guarnição de borracha	Ελαστική φλάντζα
10	Coperchio motore	Motor cover	Couvercle moteur	Motordæksel	Deksel motor	Tapa motor	Tampa do motor	Κάλυμμα μοτέρ
11	Bulloni	Bolts	Boulons	Bolte	Bouten	Pernos	Parafusos	Μπουλόνια
12	Condensatore	Capacitor	Condensateur	Kondensator	Condensator	Condensador	Condensador	Συμπυκνωτής
13	Supporto cuscinetto superiore	Upper bearing support	Support de palier supérieur	Ophæng til øverste kugleleje	Steun bovenste lager	Soporte del cojinete superior	Suporte do mancal superior	Στήριγμα άνω κουζινέτου
14	O-ring	O-ring	O-ring	O-ring	O-ring	O-ring	Anel em 'O'	O-ring
15	Involucro motore	Motor housing	Enveloppe moteur	Motorhus	Behuizing motor	Carcasa del motor	Invólucro do motor	Περίβλημα μοτέρ
16	Statore	Stator	Stator	Stator	Stator	Estátor	Estator	Στάτορας
17	Rondella di appoggio	Support washer	Rondelle d'appui	Støtteskive	Steunring	Arandela de apoyo	Arruela de apoio	Ροδέλα στήριξης
18	Cuscinetto	Bearing	Palier	Kugleleje	Lager	Cojinete	Mancal	Κουζινέτο
19	Rotore	Rotor	Rotor	Rotor	Rotor	Rotor	Rotor	Ρότορας
20	Tenute meccaniche	Mechanical seals	Garnitures mécaniques	Mekaniske tætninger	Mechanische pakkings	Juntas mecánicas	Retenções mecánicas	Μηχανικές στεγανοποιήσεις
21	Supporto intermedio	Intermediate support	Support intermédiaire	Mellemste ophæng	Tussensteun	Soporte intermedio	Suporte intermediário	Ενδιάμεσο στήριγμα
22	V-ring	V-ring	V-ring	V-ring	V-ring	V-ring	Anel em V	V-ring
23	Girante	Impeller	Turbine	Pumpehjul	Rad	Rodete	Rotor	Στροφέιο
24	Corpo pompa	Pump body	Corps de la pompe	Pumpehus	Pomplichaam	Cuerpo bomba	Corpo da bomba	Σώμα αντλίας
25	Anello di spessoramento	Shim ring	Joint de bourrage	Afstandsring	Vulring	Anillo de relleno	Anel de espessamento	Δακτύλιος αντιστάθμισης
26	Griglia	Strainer	Grille	Gitter	Rooster	Rejilla	Grade	Σχάρα

	DA	FI	SV	BG	HU	PL	RO	ET
1	Ledning	Kaapeli	Kabel	Кабел	Vezeték	Przewód	Cablu	Juhe
2	Håndtag	Kahva	Handtag	Лост	Fogantyú	Uchwył	Mâner	Käepide
3	Dæksel til håndtag	Kahvan suojus	Handtagslock	Капак на лоста	Fogantyú fedél	Przykrycie Uchwytu	Protecție mâner	Käepideme kate
4	Lukkeplade	Peitelevy	Tillslutningsplåt	Плочка за затваряне	Lezáró lemez	Płyta zamykająca	Placa de închidere	Sulgemisplaat
5	Ledningsholder-system	Kaapeliilitännän järjestelmä	Kabelgenomförningssystem	СИСТЕМА ПРИТИСКАНЕ НА КАБЕЛА	Kábeltömszelence	System przyciskania kabla	Sistem de comprimare cablu	Tihendite süsteem
6	Flyder	Koho	Flöttör	Поплавник	Úszó	Pływak	Flutitor	Ujuk
7	Niveauregulator	Tasonsäädin	Nivåvipa	Регулятор за ниво	Szintszabályzó	Regulator poziomu	Reglator de nivel	Nivooregulaator
8	Kølekappe	Jäähdytysvaippa	Kylmantel	Охлаждащ кожух	Hűtőköpeny	Płaszcz rozgrzewający	Sistem de răcire	Jahutav ümbris
9	Gummipakning	Kumitiiviste	Gummipackning	Гумено уплътнение	Gumi tömités	Gumowa uszczelka	Garnitură din cauciuc	Kummitihend
10	Motordæksel	Moottorin kansi	Motorhuv	Капак на двигателя	Motor fedél	Przykrywa silnika	Capac motor	Mootori kate
11	Bolte	Pultit	Skrugar	Болтове	Csapszegek	Śruby	Şuruburi	Poldid
12	Kondensator	Kondensaattori	Kondensator	Кондензатор	Kondenzátor	Kondensator	Condensator	Kondensaator
13	Ophæng til øverste kugleleje	Ylälaakerin tuki	Övre lagerhållare	Поддръжка горен лагер	Felső csapágy alátét	Podpora górnego łożyska	Suport rulment superior	Ülemine tugilaager
14	O-ring	O-rengas	O-ring	O-образен	O-gyűrű	O-ring	O-ring	O-rõngas
15	Motorhus	Moottorin kotelo	Motorhus	Кутия на двигателя	Motorház	Obudowa silnika	Înveliș motor	Mootori kest
16	Stator	Staattori	Stator	Статор	Állórész	Stojan	Stator	Staator
17	Støtteskive	Tukilevy	Stödbrička	Шайба за полагане	Csavaralátét	Podkładka podporowa	Piuliță de susținere	Tugiseib
18	Kugleleje	Laakeri	Lager	Лагер	Csapágy	Łożysko	Rulment	Laager
19	Rotor	Roottori	Rotor	Ротор	Rotor	Rotor	Rotor	Rootor
20	Mekaniske tætninger	Mekaaniset tiivisteet	Mekaniska tätningar	Механични уплътнения	Tömités	Uszczelnienia mechaniczne	Garnituri mecanice	Mehhaanilised tihendid
21	Mellemste ophæng	Keskituki	Mellanstöd	Междинна поддръжка	Közbülsőalátét	Podpora pośrednia	Suport intermediar	Vahetugi
22	V-ring	V-rengas	V-ring	V-образен	V-gyűrű	V-ring	V-ring	V-rõngas
23	Pumpehjul	Siipi	Pumphjul	Кран	Forgókerék	Wirnik	Rotor	Tiivik
24	Pumpehus	Pumpun runko	Pump struktur	Корпус на помпата	Szivattyúház	Obudowa pompy	Corp pompă	Pumba korpus
25	Afstandsring	Välirengas	Mellanlägg	Халка за уплътнение	Beállító gyűrű	Pierścień regulujący grubość	Inel de reglare a grosimii	Reguleerimisrõngas
26	Gitter	Ritilä	Galler	Решетка	Rács	Siatka	Grila	Võre

LV	LT	CS	SK	SL	RU	CN	
1	Vads	Kabelis	Kabel	Kábel	Kabel	Кабель	电缆线
2	Rokturis	Rankena	Rukojet'	Rukovat'	Ročka	Ручка	手柄
3	Roktura pārklājums	Rankenos Ap-sauga	Kryt rokojeti	Kryt rukovāte	Prevleka ročke	Кожух ручки	手柄套
4	Aizveres plāksne	Uždaromoji Sklendē	Uzavīraci destička	Uzatvāracia doska	Plošča za zapiranje	Закрывающая пластинка	压板
5	Sistēmas kabelis	Kabelio Ivorēs Sistema	Systém stlačení kabelů	Systémový kábel	Kabelska uvodnica	Система кабельных сальников	电缆压块
6	Pludiņš	Plūdinis Jungiklis	Plovák	Plavák	Plovec	Поплавок	浮球开关
7	Līmeņa regulators	Lygio Reguliatorius	Regulátor hladiny	Regulátor úrovně	Regulator nivoja	Регулятор уровня	水位调节开关
8	Atdzesēšanas kreklis	Vēsinimo Gaubtas	Chladičí obal	Chladiaci plášť	Hladilni plašč	Охлаждающая рубашка	冷却套
9	Gumijas blīve	Guminis Tarpiklis	Gumové těsnění	Gumové tesnenie	Gumijasto tesnilo	Резиновая прокладка	橡胶密封
10	Dzinēja pārsegs	Variklio Dangtis	Kryt motoru	Kryt motora	Pokrov motorja	Крышка двигателя	电机盖
11	Bultskrūves	Varžtai	Šrouby	Skruťky	Matice	Болты	长螺丝
12	Kondensātors	Kondensatorius	Kondensátor	Kondenzátor	Kondenzator	Конденсатор	电容器
13	Viršējā gultņa balsts	Viršutinio Guolio Laikiklis	Opora horního ložiska	Podpora horného ložiska	Nosilec zgornjega ležaja	Опора верхнего подшипника	上轴承座
14	O-gredzens	O Žiedas	O-ring	O krúžok	O-ring	Уплотнительное кольцо	O形圈
15	Dzinēja pārsegs	Variklio Gaubtas	Kryt motoru	Plášť motora	Ohišje motorja	Рубашка двигателя	电机壳
16	Stators	Statorius	Stator	Stator	Stator	Статор	定子
17	Balsta paplāksne	Atraminė Poveržlė	Podložka	Podložka	Podložka	Опорная шайба	波形弹垫
18	Gultnis	Guolis	Ložisko	Ložisko	Ležaj	Подшипник	轴承
19	Rotors	Rotorius	Rotor	Rotor	Rotor	Ротор	转子
20	Mehāniskās izturības	Mechaniniai sandarikliai	Mechanické vedení	Mechanické upchávky	Mehansko tesnilo	Механические уплотнения	机械密封
21	Vidējais balsts	Tarpinė atrama	Vložené podpěry	Prechodná podpora	Vmesna podložka	Промежуточная опора	中承座
22	V-gredzens	V žiedas	V-ring	V krúžok	V-ring	V-образная манжета	V形圈
23	Darba rats	SPARNUOTĒ	Rotor	Obežné koleso	Propeler	Крыльчатка	叶轮
24	Sūkņa korpus	SIURBLIO KOR-PUSAS	Tělo čerpadla	Telo čerpadla	Telo črpalke	Корпус насоса	泵体
25	Paplāksnes gredzens	POVERŽLĒS	Podložka	Distančný krúžok	Distančna podložka	Кольцевая прокладка	调整圈
26	Sietīņš	SIETELIS	Mřížka	Mriežka	Rešetka	РЕШЕТКА	漏网