

**DRB****BEDU**  
POMPEN

## Pompes en alliages spéciaux

**Caractéristiques générales**

Pompes en alliages spéciaux	
Puissance	0,37 ÷ 1,5 kW
Pôles	2
Refoulement	GAS 1 1/4"-2" Vertical
Passage libre	max 15 mm
Débit maxi	12.5 l/s
Hauteur maxi	18 m

**Bloc électromécanique**

Bloc électromécanique en bronze B10 pouvant fonctionner en mode immergé. Étanchéité garantie par 2 garnitures mécaniques en carbure de silicium lubrifiées à l'huile. Moteur à bain d'huile.

**Utilisation de la machine**

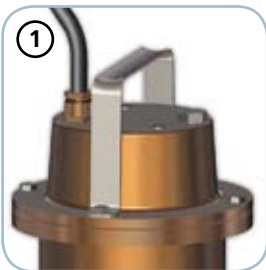
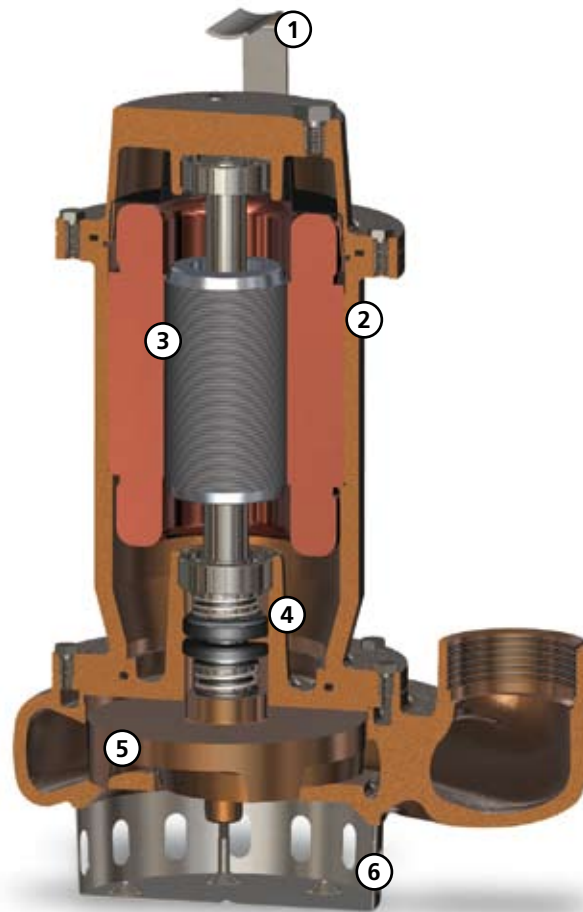
L'idéal pour le traitement de liquides filtrés chimiques agressifs, des colorants et de l'eau de mer. Elle peut être utilisée dans l'industrie des cuirs et dans le secteur nautique.

**Matériaux de construction**

Carcasse	Bronze B10
Matériau roue	Bronze B10
Visserie	Acier inoxydable - Classe A4
Garniture standard	Caoutchouc - VITON
Arbre	Acier inoxydable - AISI 316
Kit garnitures mécaniques standard	Deux garnitures mécaniques en carbure de silicium (2SiC)

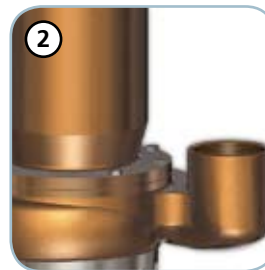
**Limites d'utilisation**

Temp. util. maxi	40 °C
PH liquide traité	5 ÷ 10
Viscosité du liquide traité	1 mm <sup>2</sup> /s
Prof.d'immersion maxi	20 m
Densité du liquide traité	1 Kg/dm <sup>3</sup>
Press. acoustique maxi	70 dB
Démarrages/heure maxi	20



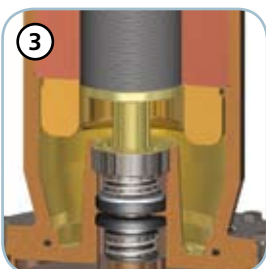
**Poignée / Passe-câble**

Poignée de levage et de transport en acier inoxydable AISI 316



**Structure**

Corps en bronze B10 qui permet d'utiliser la pompe avec des substances chimiques agressives



**Moteur**

Moteur à bain d'huile avec protections thermiques



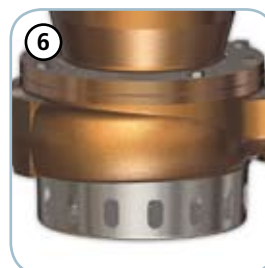
**Garnitures mécaniques**

Deux garnitures mécaniques en carbure de silicium (2SiC)



**Roue**

Roue multicanaux ouverte en bronze B10



**Crépîne d'aspiration**

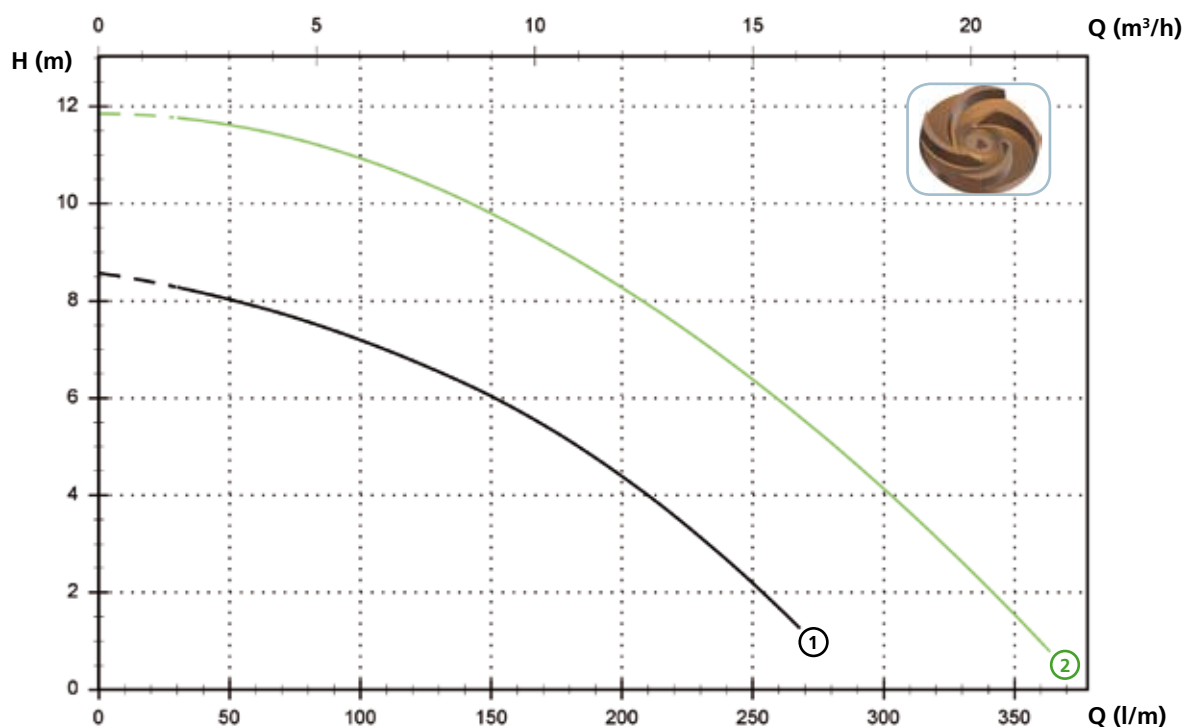
Crépîne d'aspiration en acier inox

# DRB

## Modèles à refoulement vertical fileté GAS 1 1/4" - 2 poles

### Performances

	l/s	0	1	2	3	4	5	6
	l/min	0	60	120	180	240	300	360
	m <sup>3</sup> /h	0	3.6	7.2	10.8	14.4	18.0	21.6
① DRB 50/2/G32V A0CM(T)/50		8.6	7.9	6.8	5.1	2.7		
② DRB 75/2/G32V A0CM(T)/50		11.9	11.5	10.5	8.9	6.8	4.1	1.0



### Données techniques

	V	Phases	P1 (kW)	P2 (kW)	A	Rpm	Start	Ø	Câble (*)	Passage libre
① DRB 50/2/G32V A0CM/50	230	1	-	0.37	2.9	2900	Dir	G 1 1/4"	A	15 mm
② DRB 75/2/G32V A0CM/50	230	1	-	0.55	3.9	2900	Dir	G 1 1/4"	A	15 mm

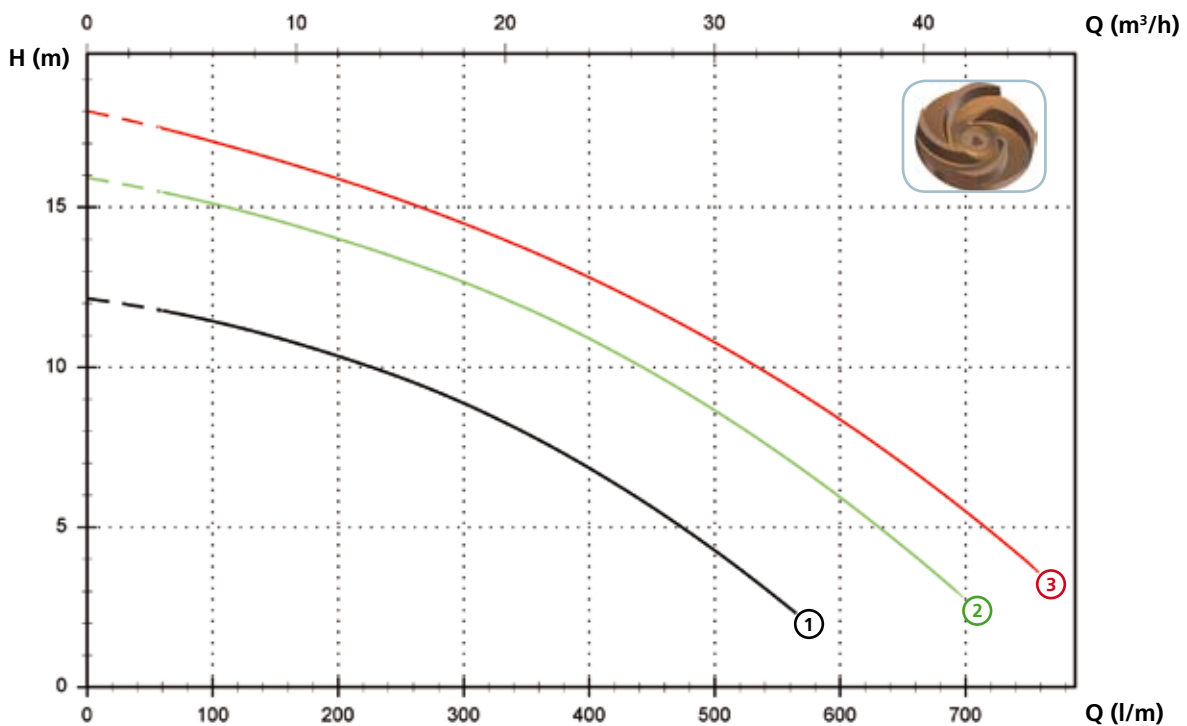
	V	Phases	P1 (kW)	P2 (kW)	A	Rpm	Start	Ø	Câble (*)	Passage libre
① DRB 50/2/G32V A0CT/50	400	3	-	0.37	1.1	2900	Dir	G 1 1/4"	A	15 mm
② DRB 75/2/G32V A0CT/50	400	3	-	0.55	1.4	2900	Dir	G 1 1/4"	A	15 mm

(\*) A = H07RN-F 4G1 - 10 m

**Modèles à refoulement vertical fileté GAS 2" - 2 poles**

**Performances**

	l/s	0	2	4	6	8	10	12
	l/min	0	120	240	360	480	600	720
	m <sup>3</sup> /h	0	7.2	14.4	21.6	28.8	36.0	43.2
① DRB 100/2/G50V A0CM(T)/50		12.2	11.3	9.8	7.7	4.8		
② DRB 150/2/G50V A0CM(T)/50		15.9	14.9	13.5	11.7	9.1	5.9	
③ DRB 200/2/G50V A0CM(T)/50		18.0	16.8	15.4	13.5	11.2	8.4	4.9



**Données techniques**

	V	Phases	P1 (kw)	P2 (kw)	A	Rpm	Start	Ø	Câble (*)	Passage libre
① DRB 100/2/G50V A0CM/50	230	1	-	0.88	6.5	2900	Dir	G 2"	A	15 mm
② DRB 150/2/G50V A0CM/50	230	1	-	1.1	8.2	2900	Dir	G 2"	A	15 mm
③ DRB 200/2/G50V A0CM/50	230	1	-	1.5	9.3	2900	Dir	G 2"	A	15 mm

	V	Phases	P1 (kw)	P2 (kw)	A	Rpm	Start	Ø	Câble (*)	Passage libre
① DRB 100/2/G50V A0CT/50	400	3	-	0.88	2.3	2900	Dir	G 2"	A	15 mm
② DRB 150/2/G50V A0CT/50	400	3	-	1.1	2.7	2900	Dir	G 2"	A	15 mm
③ DRB 200/2/G50V A0CT/50	400	3	-	1.5	3.5	2900	Dir	G 2"	A	15 mm

(\*) A = H07RN-F 4G1 - 10 m

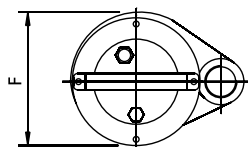
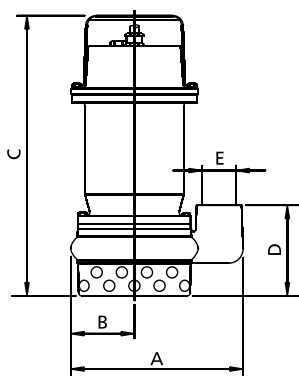
# DRB

## Versions disponibles

(Légende des versions en page 16)

	Versions disponibles											Refroidissement				Kit garnitures				
	N A E	T	T C	T C D	T C D T	T C D G T	T C G	T C S T	T C S G T	T S	T R	T R G	N	CC CCE	FT	C G F T	2SIC	SICM	SICAL	2SICAL
DRB 50/2/G32V A0CM/50		●						●	●				●				●			
DRB 75/2/G32V A0CM/50		●						●	●				●				●			
DRB 100/2/G50V A0CM/50		●						●	●				●				●			
DRB 150/2/G50V A0CM/50		●						●	●				●				●			
DRB 200/2/G50V A0CM/50		●						●	●				●				●			
DRB 50/2/G32V A0CT/50	●												●				●			
DRB 75/2/G32V A0CT/50	●												●				●			
DRB 100/2/G50V A0CT/50	●												●				●			
DRB 150/2/G50V A0CT/50	●												●				●			
DRB 200/2/G50V A0CT/50	●												●				●			

## Dimensions d'encombrement et poids

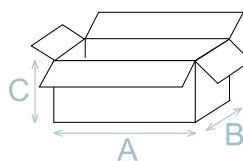


	A	B	C	D	E	F	kg
DRB 50/2/G32V A0CM(T)/50	210	75	340	110	G 1 1/4"	160	17
DRB 75/2/G32V A0CM (T)/50	210	75	340	110	G 1 1/4"	160	17
DRB 100/2/G50V A0CM (T)/50	265	100	390	125	G 2"	190	21
DRB 150/2/G50V A0CM (T)/50	265	100	390	125	G 2"	190	23
DRB 200/2/G50V A0CM (T)/50	265	100	390	125	G 2"	190	23

Dimensions en mm

## Dimensions emballé

	A	B	C
DRB 50/2/G32V A0CM(T)/50	385	225	245
DRB 75/2/G32V A0CM(T)/50	385	225	245
DRB 100/2/G50V A0CM(T)/50	475	285	235
DRB 150/2/G50V A0CM(T)/50	475	285	235
DRB 200/2/G50V A0CM(T)/50	475	285	235



Dimensions en mm

## Installations

